



# QUICK START GUIDE

US EN

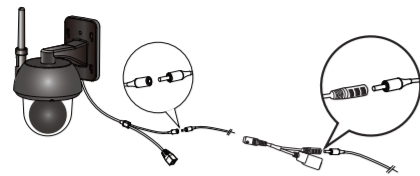
motorola

MODEL:  
FOCUS73  
FOCUS73-2



**WARNING:**  
STRANGULATION HAZARD – In case this unit is being used to monitor infants or children, keep the unit and adapter cord more than 3 feet from the cot and out of their reach. Never place camera or cords within a cot or near a bed. Secure the cord away from children's reach. Never use extension cords with AC Adapters. Only use the AC Adapters provided. As with any electrical device, supervision of your pet's usage should be exercised until your pet is acclimated to the product. If your pet is prone to chewing, we strongly recommend you keep this and all other electrical devices out of its reach.

## A. Connect to the power supply.



1. Connect the Camera's round plug to the Y-shaped Power/LAN cable connector.
2. Insert the power adapter plug into the power socket and connect the other end of the power adapter to a suitable mains power socket.
3. The Camera turns ON, and the LED indicator will start flashing slowly after booting finish.

## B. Install the Hubble for Motorola Monitors App.



Download the Hubble for Motorola Monitors App from the App Store for iOS devices or from the Google Play™ Store for Android™ devices.

## C. View on Compatible Smartphones, Tablets and Computers.



1. Open the Hubble for Motorola Monitors App on your compatible smartphone or tablet.
2. Follow the in-app instructions to create your Hubble account.
3. Log in to your account on your compatible smartphone, tablet or via <https://app.hubbleconnected.com/#login> on your PC to access your live camera stream.

Please take note of the following minimum system requirements:

Smartphones/Tablets: iOS 7, Android™ 4.2

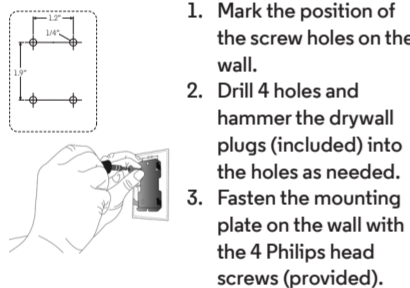
PC (only for viewing – NOT setup): Windows® 7, Mac OS® 10.7, Chrome™ 24, Internet Explorer® 9, Safari® 6, Firefox® 18, Adobe® Flash® 15, Java™ 7

Wi-Fi® requirements:

At least 0.6 Mbps upload bandwidth per camera. Test your Internet speed at: <http://www.speedtest.net/>

## 2. How to mount your Camera on the wall

### A. Fixing the Mounting Plate on the wall.



1. Mark the position of the screw holes on the wall.
2. Drill 4 holes and hammer the drywall plugs (included) into the holes as needed.
3. Fasten the mounting plate on the wall with the 4 Philips head screws (provided).

### B. Hanging the Camera unit on the Mounting Plate.



Place the 4 mounting slots of the camera base on to 4 catches on the mounting plate. Make sure the unit sits firmly on the mounting plate with the center holes of 2 parts lined up.

### C. Secure the Camera Unit.



Fasten the unit to the mounting plate at the center hole with the tamper-proof screw by the wrench key provided.

### D. Connecting the power supply for the Camera Unit.



Insert the power adapter plug into the Power Socket and connect other end of the power adapter to a suitable electrical outlet.

## 3. General Information

If your product is not working properly, read this Quick Start Guide or the User's Guide of one of the models listed on page 1.

Contact Customer Service:

USA and Canada 1-888-331-3383 Email: [support@motorolahome.com](mailto:support@motorolahome.com)

Consumer Products and Accessories Limited Warranty ("Warranty")

Thank you for purchasing this Motorola branded product manufactured under license by Binatone Electronics International LTD («BINATONE»).

**What Does this Warranty Cover?**

Subject to the exclusions contained below, BINATONE warrants that this Motorola branded product ("Product") or certified accessory ("Accessory") sold for use with this product that it manufactured to be free from defects in materials and workmanship under normal consumer usage for the period outlined below. This Warranty is your exclusive warranty and is not transferable.

**Who is covered?**

This Warranty extends only to the first consumer purchaser, and is not transferable.

**What will BINATONE do?**

BINATONE or its authorized distributor at its option and within a commercially reasonable time, will at no charge repair or replace any Products or Accessories that does not conform to this Warranty. We may use functionally equivalent reconditioned/ refurbished/ pre-owned or new Products, Accessories or parts.



motorola

MODÈLES:  
FOCUS73  
FOCUS73-2



**ATTENTION:**  
DANGER D'ÉTRANGLEMENT: si vous utilisez cet appareil pour surveiller les nourissons ou les enfants, tenez l'appareil et le cordon de l'adaptateur éloignés d'au moins 1 mètre (3 pieds) du berceau et hors de leur portée. Ne mettez jamais la caméra ou les cordons dans un berceau ou près d'un lit. Fixez les cordons hors de portée des enfants. N'utilisez jamais de prolongateurs avec les adaptateurs secteur. Utilisez uniquement les adaptateurs secteur fournis. Comme pour tout appareil électrique, vous devez continuer de surveiller votre animal jusqu'à ce qu'il soit habitué au produit. Si votre animal est sujet à mâcher, nous vous recommandons vivement de tenir cet appareil ainsi que tous les autres appareils électriques hors de sa portée.

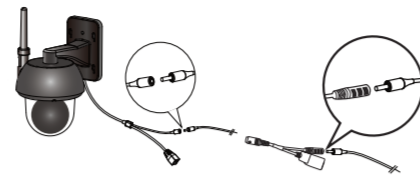
# GUIDE DE DÉMARRAGE RAPIDE

US FR

Pour le détail des fonctionnalités et les instructions d'utilisation, veuillez consulter le Guide de l'utilisateur.

## 1. Comment enregistrer votre caméra à un compte Hubble

### A. Raccordement à l'alimentation électrique.



1. Branchez la fiche ronde de la caméra au connecteur d'alimentation/LAN en Y.
2. Branchez la fiche de l'adaptateur secteur à la prise d'alimentation et branchez l'adaptateur à une prise de courant.
3. La caméra s'allume et le voyant DEL commence à clignoter lentement lorsque le démarrage est terminé.

### B. Installation de l'application Hubble for Motorola Monitors.



Téléchargez l'application Hubble for Motorola Monitors sur l'App Store pour les appareils iOS ou sur Google Play™ pour les appareils Android™.

## C. Visionner les images sur un Smartphone, une tablette ou un ordinateur.



1. Ouvrez l'application Hubble for Motorola Monitors sur votre smartphone ou votre tablette compatible.
2. Suivez les instructions de l'application pour créer votre compte Hubble.
3. Connectez-vous à votre compte via votre smartphone ou votre tablette compatible, ou via <https://app.hubbleconnected.com/#login> sur votre PC pour accéder à votre flux vidéo en direct.

Veuillez noter les configurations système suivantes :

Smartphones/Tablettes : iOS 7, Android™ 4.2

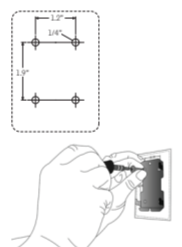
PC (seulement pour la visualisation, PAS pour la configuration) : Windows® 7, Mac OS® 10.7, Chrome™ 24, Internet Explorer® 9, Safari® 6, Firefox® 18, Adobe® Flash® 15, Java™ 7

Configuration Wi-Fi® minimale :

Bande passante de téléchargement ≥ 0,6 Mbps par caméra. Testez la vitesse de votre connexion Internet sur : <http://www.speedtest.net/>

## 2. Montage de votre caméra au mur

### A. Fixation de la plaque support sur le mur.



1. Marquez la position des trous de vis sur le mur.
2. Percez 4 trous et enfoncez-y les chevilles (fournies) à l'aide d'un marteau.
3. Fixez la plaque support au mur à l'aide des 4 vis à tête Philips fournies.

### B. Mise en place de la caméra sur la plaque support.



Placez les 4 œillets de montage du socle de la caméra sur les 4 taquets de la plaque support. Assurez-vous que la caméra repose fermement sur la plaque support, les trous centraux des 2 parties étant alignés.

### C. Fixation de la caméra.



Fixez la caméra au trou central de la plaque support au moyen de la vis inviolable et de la clé fournies.

### D. Branchement de l'alimentation électrique de la caméra.



Branchez la fiche de l'adaptateur secteur à la prise d'alimentation et branchez l'adaptateur à une prise de courant.

## 3. Informations générales

Si votre produit ne fonctionne pas correctement, lisez ce Guide de démarrage rapide ou le Guide de l'utilisateur de l'un des modèles énumérés en page 1.

Adressez-vous à notre service clientèle :

USA et Canada 1-888-331-3383 Courriel : [support@motorolahome.com](mailto:support@motorolahome.com)

Garantie limitée pour les produits et accessoires grand public (« Garantie »)

Merci d'avoir acheté ce produit de marque Motorola fabriqué sous licence par Binatone Electronics International LTD (« BINATONE »).

**Que couvre la présente Garantie ?**

Sous réserve des exclusions indiquées ci-dessous, la société BINATONE garantit que ce produit (« Produit ») de marque Motorola ou cet accessoire certifié et vendu pour être utilisé avec le Produit (« Accessoire ») fabriqué par BINATONE est exempt de défauts de matériaux et de fabrication, sous réserve d'une utilisation normale pendant la période stipulée ci-dessous. La présente Garantie est votre unique garantie et n'est pas transférable.

**À qui s'applique cette garantie ?**

La présente Garantie couvre uniquement le premier acheteur du Produit et n'est pas transférable.

**Que fera BINATONE ?**

BINATONE ou son distributeur agréé réparera ou remplacera gratuitement, à sa discrétion et pendant une période commercialement raisonnable, tout Produit ou Accessoire qui ne serait pas conforme à la présente Garantie. Nous pourrions utiliser des Produits, Accessoires ou pièces remis à neuf, d'occasion ou neufs, dont les fonctionnalités sont équivalentes.



motorola

MODELOS:  
FOCUS73  
FOCUS73-2



**PRECAUCIÓN:**  
PELIGRO DE ESTRANGULAMIENTO: en caso de que se utilice esta unidad para controlar a bebés o niños, mantenga los cables del transformador y de la unidad a más de 1 metro (3 pies) de la cuna y fuera de su alcance. Nunca coloque la cámara ni los cables dentro de la cuna o cerca de la cama. Fije el cable de manera que quede fuera del alcance de los niños. Nunca utilice cables de extensión con transformadores de CA. Sólo utilice los Transformadores de CA que se adjuntan. Al igual que con cualquier otro dispositivo eléctrico, es necesario que supervise a su mascota hasta que se acostumbre a la presencia del producto. Si su mascota es propensa a morder objetos, le recomendamos que mantenga este y todos los demás dispositivos eléctricos fuera de su alcance.

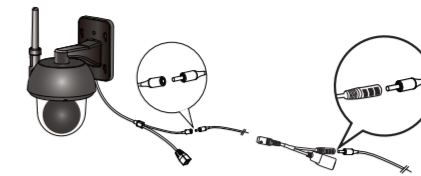
# GUÍA RÁPIDA DE INICIO

US ES

Para una explicación completa de todas las funciones e instrucciones, consulte la Guía de usuario.

## 1. Cómo registrar su Cámara en una cuenta Hubble

### A. Conectar al suministro eléctrico.



1. Conecte la ficha redonda de la Cámara al conector en forma de Y para Conexión eléctrica/Cable LAN.
2. Coloque la ficha del transformador en el enchufe para conexión eléctrica y conecte el otro extremo del transformador a un tomacorriente adecuado.
3. La Cámara se Enciende, y el indicador LED comenzará a parpadear lentamente una vez que finaliza su proceso de inicio.

### B. Instalar la aplicación Hubble for Motorola Monitors.



Descargue la aplicación Hubble for Motorola Monitors de App Store para los dispositivos iOS o de Google Play™ Store para dispositivos Android™.

## C. Ver en Teléfonos inteligentes, Tablets y Computadoras compatibles.



1. Abra la aplicación Hubble for Motorola Monitors en su teléfono inteligente o tablet compatible.
2. Siga las instrucciones en la aplicación para crear su cuenta Hubble.
3. Inicie sesión en su cuenta a través de su teléfono inteligente o tablet compatible, o a través de <https://app.hubbleconnected.com/#login> en su PC para acceder a la transmisión de la cámara en directo.

Por favor, tome nota de los siguientes requisitos del sistema:

Teléfonos inteligentes/Tablets: iOS 7, Android™ 4.2

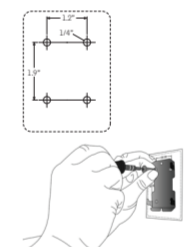
PC (sólo para ver – NO para configurar): Windows® 7, Mac OS® 10.7, Chrome™ 24, Internet Explorer® 9, Safari® 6, Firefox® 18, Adobe® Flash® 15, Java™ 7

Requisitos para Wi-Fi®:

Al menos 0,6 Mbps de ancho de banda para cargar por cámara. Puede comprobar la velocidad de su conexión a Internet en: <http://www.speedtest.net/>

## 2. Cómo instalar su Cámara a la pared

### A. Fijar la Placa de montaje en la pared.



1. Marque en la pared la posición de los orificios para los tornillos.
2. Perfore 4 orificios e introduzca los tarugos para mampostería (incluidos) con un martillo en los orificios.
3. Fije la placa de montaje a la pared con los 4 tornillos de cabeza Philips (que se incluyen).

### B. Colgar la Cámara en la Placa de montaje.



Coloque las 4 ranuras de montaje de la base de la cámara en los cuatro enganches de la placa de montaje. Asegúrese de que la unidad quede firmemente fijada en la placa de montaje, con los orificios centrales de los dos elementos correctamente alineados.

### C. Asegurar la Cámara.



Fije la unidad a la placa de montaje en el orificio central con el tornillo de seguridad utilizando la llave incluida.

### D. Conectar el suministro eléctrico para la Cámara.



Coloque la ficha del transformador en el Enchufe para Conexión Eléctrica y conecte el otro extremo del transformador a un tomacorriente adecuado.

## 3. Información general

Si su producto no está funcionando correctamente, lea esta Guía rápida de inicio o la Guía de usuario de uno de los modelos que se mencionan en la página 1.

Contáctese con el Servicio de atención al cliente:

Estados Unidos y Canadá al 1-888-331-3383

Correo electrónico: [support@motorolahome.com](mailto:support@motorolahome.com)

**Garantía limitada para productos y accesorios de consumo ("Garantía")**

Sujeto a las exclusiones que aquí se detallan, BINATONE garantiza que este producto de marca Binatone Electronics International Ltd ("BINATONE").

**¿Qué cobertura tiene esta Garantía?**

Sujeto a las exclusiones que aquí se detallan, BINATONE garantiza que este producto de marca Motorola ("Producto") o todo accesorio certificado ("Accesorio") que se vende para ser utilizado con este producto que fabrica están libres de defectos en los materiales y mano de obra conforme a condiciones normales de uso por parte del consumidor para el período que se detalla a continuación. La presente Garantía es de carácter exclusivo y no es transferible.

**¿Quién está cubierto?**

La presente Garantía cubre solamente al primer comprador usuario y no es transferible.

**¿Qué hará BINATONE?**

BINATONE o su distribuidor autorizado según su criterio y dentro de un período de tiempo comercialmente razonable, reparará o reemplazará sin cargo todo Producto o Accesorio que no se ajuste a esta Garantía. Posiblemente se utilicen Productos, Accesorios o partes funcionalmente similares reacondicionadas/reparadas/usadas o nuevas.

## What Other Limitations Are There?

ANY IMPLIED WARRANTIES, INCLUDING WITHOUT LIMITATION THE IMPLIED WARRANTIES OF MERCHANTABILITY AND FITNESS FOR A PARTICULAR PURPOSE, SHALL BE LIMITED TO THE DURATION OF THIS LIMITED WARRANTY, OTHERWISE THE REPAIR OR REPLACEMENT PROVIDED UNDER THIS EXPRESS LIMITED WARRANTY IS THE EXCLUSIVE REMEDY OF THE CONSUMER, AND IS PROVIDED IN LIEU OF ALL OTHER WARRANTIES, EXPRESS OR IMPLIED. IN NO EVENT SHALL MOTOROLA OR BINATONE BE LIABLE, WHETHER IN CONTRACT OR TORT (INCLUDING NEGLIGENCE) FOR DAMAGES IN EXCESS OF THE PURCHASE PRICE OF THE PRODUCT OR ACCESSORY, OR FOR ANY INDIRECT, INCIDENTAL, SPECIAL OR CONSEQUENTIAL DAMAGES OF ANY KIND, OR LOSS OF REVENUE OR PROFITS, LOSS OF BUSINESS, LOSS OF INFORMATION OR OTHER FINANCIAL LOSS ARISING OUT OF OR IN CONNECTION WITH THE ABILITY OR INABILITY TO USE THE PRODUCTS OR ACCESSORIES TO THE FULL EXTENT THESE DAMAGES MAY BE DISCLAIMED BY LAW.

Some jurisdictions do not allow the limitation or exclusion of incidental or consequential damages, or limitation on the length of an implied warranty, so the above limitations or exclusions may not apply to you. This Warranty gives you specific legal rights, and you may also have other rights that vary from one jurisdiction to another.

Products Covered	Length of Coverage
Consumer Products	<b>One (1) year</b> from the date of the products original purchase by the first consumer purchaser of the product.
Consumer Accessories	<b>Ninety (90) days</b> from the date of the accessories original purchase by the first consumer purchaser of the product.
Consumer Products and Accessories that are Repaired or Replaced	<b>The balance of the original warranty or for Ninety (90) days</b> from the date returned to the consumer, whichever is longer.

## Exclusions

**Normal Wear and Tear.** Periodic maintenance, repair and replacement of parts due to normal wear and tear are excluded from coverage.

**Batteries.** Only batteries whose fully charged capacity falls below 80% of their rated capacity and batteries that leak are covered by this Warranty.

**Abuse & Misuse.** Defects or damage that result from: (a) improper operation, storage, misuse or abuse, accident or neglect, such as physical damage (cracks, scratches, etc.) to the surface of the product resulting from misuse; (b) contact with liquid, water, rain, extreme humidity or heavy perspiration, sand, dirt or the like, extreme heat, or food; (c) use of the Products or Accessories for commercial purposes or subjecting the Product or Accessory to abnormal usage or conditions; or (d) other acts which are not the fault of MOTOROLA or BINATONE, are excluded from coverage.

**Use of Non-Motorola branded Products and Accessories.** Defects or damage that result from the use of Non-Motorola branded or certified Products or Accessories or other peripheral equipment are excluded from coverage.

**Unauthorized Service or Modification.** Defects or damages resulting from service, testing, adjustment, installation, maintenance, alteration, or modification in any way by someone other than MOTOROLA, BINATONE or its authorized service centers, are excluded from coverage.

**Altered Products.** Products or Accessories with (a) serial numbers or date tags that have been removed, altered or obliterated; (b) broken seals or that show evidence of tampering; (c) mismatched board serial numbers; or (d) nonconforming or non-Motorola branded housings, or parts, are excluded from coverage.

**Communication Services.** Defects, damages, or the failure of Products or Accessories due to any communication service or signal you may subscribe to or use with the Products or Accessories is excluded from coverage.

## How to Obtain Warranty Service or Other Information?

To obtain service or information, please call:

**US and Canada 1-888-331-3383 Email: support@motorolahome.com**

You will receive instructions on how to ship the Products or Accessories at your expense and risk, to a BINATONE Authorized Repair Centre. To obtain service, you must include: (a) the Product or Accessory; (b) the original proof of purchase (receipt) which includes the date, place and seller of the Product;(c) if a warranty card was included in your box, a completed warranty card showing the serial number of the Product; (d) a written description of the problem; and, most importantly; (e) your address and telephone number.

These terms and conditions constitute the complete warranty agreement between you and BINATONE regarding the Products or Accessories purchased by you, and supersede any prior agreement or representations, including representations made in any literature publications or promotional materials issued by BINATONE or representations made by any agent, employee or staff of BINATONE, that may have been made in connection with the said purchase.

## FCC and IC regulations (FCC Part 15)

**NOTE:** This equipment has been tested and found to comply with the limits for a Class B digital device, pursuant to Part 15 of the Federal Communications Commission (FCC) rules.

**Industry Canada.** This device complies with Industry Canada licence-exempt RSS standard(s): Operation is subject to the following Two conditions:(1) this device may not cause interference, and (2) this device must accept any interference, including interference that may cause undesired operation of the device.

Download User Guide from website: [www.motorolahome.com](http://www.motorolahome.com)



Manufactured, distributed or sold by Binatone Electronics International LTD., official licensee for this product. MOTOROLA and the Stylized M logo are trademarks or registered trademarks of Motorola Trademark Holdings, LLC, and are used under license. Apple logo and Safari are trademarks of Apple Inc., registered in the U.S. and other countries. App Store is a service mark of Apple Inc. Google Play, Android, and Chrome are trademarks of Google Inc. Wi-Fi is a trademark of the Wi-Fi Alliance. Internet Explorer and Windows are trademarks of the Microsoft group of companies. Firefox is a registered trademark of the Mozilla Foundation. Adobe and Flash are either registered trademarks or trademarks of Adobe Systems Incorporated. Java is a registered trademark of Oracle and/or its affiliates. All other trademarks are the property of their respective owners. © 2015 Motorola Mobility LLC. All rights reserved.



Printed in China

## Quelle sont les autres limites de la Garantie ?

TOUTE GARANTIE IMPLICITE, Y COMPRIS, SANS S'Y LIMITER, LES GARANTIES IMPLICITES DE QUALITÉ MARCHANDE ET D'ADAPTATION À UN USAGE PARTICULIER, SERA LIMITÉE À LA DURÉE DE LA PRÉSENTE GARANTIE, SINON LA RÉPARATION OU LE REMPLACEMENT FOURNIS EN VERTU DE LA PRÉSENTE GARANTIE LIMITÉE CONSTITUERONT LE SEUL RECOURS DU CONSOMMATEUR ET SERONT OFFERTS EN LIEU ET PLACE DE TOUTE AUTRE GARANTIE EXPLICITE OU IMPLICITE. EN AUCUN CAS MOTOROLA OU BINATONE NE POURRONT ÊTRE TENUS RESPONSABLES, QUE CE SOIT PAR CONTRAT OU DÉLIT CIVIL (Y COMPRIS NÉGLIGENCE), DE TOUT DOMMAGE AU-DELÀ DU PRIX D'ACHAT DU PRODUIT OU ACCESSOIRE, OU DE DOMMAGES INDIRECTS, ACCESSOIRES, PARTICULIERS OU CONSÉCUTIFS, OU DE TOUTE AUTRE PERTE DE REVENUS OU BÉNÉFICES, PERTE D'INFORMATION OU AUTRES PERTES FINANCIÈRES DÉCOULANT DE OU EN RELATION AVEC LA CAPACITÉ OU L'INCAPACITÉ D'UTILISER LES PRODUITS OU LES ACCESSOIRES. CES DOMMAGES PEUVENT ÊTRE DÉNIÉS PAR LA LOI.

Certaines juridictions n'autorisent pas l'exclusion ou la limitation des dommages fortuits ou consécutifs, ou la limitation de la durée d'une garantie implicite, il est possible que les limitations ou exclusions susmentionnées ne vous concernent pas. La présente Garantie vous accorde des droits légaux spécifiques et vous pouvez aussi bénéficier d'autres droits différents d'une juridiction à une autre.

Produits garantis	Durée de garantie
Produits grand public	<b>Un (1) an</b> à compter de la date d'achat du produit par le premier acheteur de celui-ci.
Accessoires grand public	<b>Quatre-vingt-dix (90) jours</b> à compter de la date d'achat de l'accessoire par le premier acheteur de celui-ci.
Produits et Accessoires grand public réparés ou remplacés	<b>La durée la plus longue entre la durée restante de la garantie originale et quatrevingt-dix (90) jours</b> à compter de la date de renvoi du produit au client.

## Exclusions

**Usure normale.** L'entretien périodique, la réparation et le remplacement des pièces suite à une usure normale ne sont pas couverts par la présente Garantie.

**Piles.** Seules les piles dont la pleine capacité est inférieure à 80% de la capacité nominale et les piles défectueuses sont couvertes par la présente Garantie.

**Mauvais traitements et mauvais usage.** Défectuosités ou dommages résultant : (a) de l'utilisation et du stockage inappropriés, de l'usage anormal ou abusif, des accidents ou négligences tels que dégâts matériels (fissures, rayures, etc.) à la surface du produit suite à une mauvaise utilisation ; (b) d'un contact avec un liquide, l'eau, la pluie, une humidité excessive ou une forte transpiration, le sable, la saleté ou similaire, une chaleur excessive ou la nourriture ; (c) de l'utilisation du produit ou des accessoires à des fins commerciales ou de nature à soumettre le produit ou les accessoires à un usage ou à des conditions anormales ; ou (d) de tout autre acte étranger à MOTOROLA ou à BINATONE, ne sont pas couverts par la présente Garantie.

**Utilisation de Produits ou Accessoires de marques autres que Motorola.** Les défauts ou dommages résultant de l'utilisation de Produits, d'Accessoires ou périphériques de marques autres que Motorola, ou non approuvés par Motorola, ne sont pas couverts par la présente Garantie.

**Entretien ou modifications non autorisés.** Les défectuosités ou dommages résultant de réparations, essais, réglages, installation, entretien, transformations ou modifications effectués par des tiers autres que MOTOROLA, BINATONE ou leurs centres de service après-vente agréés, ne sont pas couverts par la présente Garantie.

**Produits altérés.** Les Produits ou Accessoires dont (a) la plaque signalétique a été enlevée, altérée ou effacée ; (b) les scellés sont cassés ou présentent des signes évidents de manipulation ; (c) les numéros de série des cartes ne correspondent pas ; ou (d) les boîtiers ou certaines pièces ne sont pas conformes ou sont d'une marque autre que Motorola, ne sont pas couverts par la présente Garantie.

**Services de communications.** Les défauts, dommages ou défaillances des Produits ou Accessoires causés par tout service ou signal de communication auquel vous êtes abonné, ou que vous utilisez avec les Produits ou Accessoires, ne sont pas couverts par la présente Garantie.

## Comment faire pour faire réparer votre appareil sous garantie ou obtenir d'autres informations ?

Pour faire réparer votre appareil sous garantie ou obtenir d'autres informations, veuillez vous adresser à notre service clientèle : **USA et Canada : 1-888-331-3383 Courriel : support@motorolahome.com** Vous recevrez des instructions sur la façon d'expédier les Produits ou Accessoires à un centre de réparation agréé BINATONE, à vos frais et risques. Pour faire réparer votre appareil sous garantie, vous devrez fournir : (a) le produit ou l'accessoire ; (b) la facture originale portant la date et le lieu de l'achat, ainsi que le nom du fournisseur ; (c) si une carte de garantie se trouvait dans l'emballage, cette dernière remplie portant le numéro de série du produit ; (d) une description écrite du problème et, le plus important, (e) votre adresse et votre numéro de téléphone. Ces conditions générales constituent l'accord intégral de garantie entre vous et BINATONE concernant les Produits ou Accessoires achetés par vous, et remplacent tout accord ou déclaration antérieurs, y compris les déclarations faites dans n'importe quelle publication ou matériel promotionnel émis par BINATONE, ou les déclarations faites dans le cadre dudit achat par un agent ou employé de BINATONE.

## Réglementation FCC et IC

### Article 15 de la FCC

**REMARQUE :** Cet appareil a été testé et trouvé conforme aux exigences de l'Article 15 de la FCC (Federal Communications Commission / Commission fédérale des communications) pour un appareil numérique de Classe B.

**Industrie Canada.** Cet appareil est conforme aux CNR d'Industrie Canada applicables aux appareils radio exemptés de licence. Son exploitation est soumise aux deux conditions suivantes : (1) cet appareil ne doit pas provoquer d'interférences nuisibles et (2) cet appareil doit accepter toutes les interférences reçues, y compris celles qui pourraient provoquer un fonctionnement indésirable.

Téléchargez le Guide de l'utilisateur sur [www.motorolahome.com](http://www.motorolahome.com)



Fabriqué, distribué ou vendu par Binatone Electronics International LTD., détenteur officiel de la licence pour ce produit. MOTOROLA et le logo M stylisé sont des marques déposées ou brevetées de Motorola Trademark Holdings, LLC, et sont utilisés sous licence. Les logos Apple et Safari sont des marques commerciales d'Apple Inc., déposées aux États-Unis et dans d'autres pays. App Store est une marque de service d'Apple Inc. Google Play, Android et Chrome sont des marques commerciales de Google Inc. Wi-Fi est une marque commerciale de Wi-Fi Alliance. Internet Explorer et Windows sont des marques commerciales du groupe Microsoft. Firefox est une marque déposée de la Mozilla Foundation. Adobe et Flash sont des marques déposées ou commerciales d'Adobe Systems Incorporated. Java est une marque déposée d'Oracle et/ou de ses filiales. Toutes les autres marques commerciales sont la propriété de leurs détenteurs respectifs. © 2015 Motorola Mobility LLC. Tous droits réservés.



Imprimé en Chine

## ¿Qué otras limitaciones existen?

CUALQUIER GARANTÍA IMPLÍCITA, INCLUSO LAS GARANTÍAS IMPLÍCITAS DE COMERCIABILIDAD E IDONEIDAD SIN LÍMITE PARA UN DETERMINADO PROPÓSITO, SE DEBEN RESTRINGIR A LA DURACIÓN DE ESTA GARANTÍA LIMITADA. DE LO CONTRARIO, LA REPARACIÓN O REMPLAZO SEGÚN LO ESTIPULA ESTA GARANTÍA LIMITADA EXPRESA ES EL ÚNICO RECURSO DEL CONSUMIDOR Y SE OFRECE EN LUGAR DE CUALQUIER OTRA GARANTÍA EXPRESA O IMPLÍCITA. BAJO NINGUNA CIRCUNSTANCIA MOTOROLA O BINATONE SERÁN RESPONSABLES, YA SEA POR CONTRATO O PERJUICIO (QUE INCLUYE NEGLIGENCIA) POR DAÑOS QUE SUPEREN EL PRECIO DE COMPRA DEL PRODUCTO O ACCESORIO, O POR CUALQUIER DAÑO INDIRECTO, INCIDENTAL, ESPECIAL O RESULTANTE DE CUALQUIER TIPO, O PÉRDIDA DE INGRESOS O GANACIAS, PÉRDIDA DE NEGOCIOS, PÉRDIDA DE INFORMACIÓN U OTRA PÉRDIDA FINANCIERA QUE SURJA EN RELACIÓN CON LA HABILIDAD O INHABILIDAD PARA UTILIZAR LOS PRODUCTOS O ACCESORIOS CONFORME A LA LEY.

Algunas jurisdicciones no permiten la limitación o exclusión de daños incidentales o resultantes, o la limitación de la duración de una garantía implícita, de manera que las limitaciones o exclusiones antes mencionadas podrían no aplicarse a usted. Esta Garantía le proporciona derechos legales específicos, y es posible que usted también cuente con otros derechos que varían de una jurisdicción a otra.

Productos cubiertos	Duración de la cobertura
Productos de consumo	<b>Un (1) año</b> desde la fecha de compra original de los Productos por parte del primer comprador usuario del producto.
Accesorios de consumo	<b>Noventa (90) días</b> desde la fecha de compra original de los Accesorios por parte del primer comprador usuario del producto.
Productos y Accesorios de consumo que son Reparados o Reemplazados	<b>El tiempo restante de la garantía original o por Noventa (90) días</b> desde la fecha en la que se lo devolvió al consumidor, el período que sea más extenso.

## Exclusiones

**Desgaste natural.** Quedan fuera de la cobertura el mantenimiento periódico, la reparación y el reemplazo de partes debido al desgaste natural.

**Baterías.** Esta Garantía sólo cubre las baterías cuya capacidad de carga total sea menor al 80% de su capacidad estipulada y las baterías con fugas.

**Abuso y mal uso.** Defectos o daño como resultado de: (a) operación o almacenamiento impropio, mal uso o abuso, accidente o negligencia, como por ejemplo el daño físico (fisuras, rayones, etc.) en la superficie del producto como resultado del mal uso; (b) contacto con líquido, agua, lluvia, humedad extrema o transpiración fuerte, arena, suciedad o similares, calor excesivo o alimento; (c) uso de los Productos o Accesorios para fines comerciales o sometimiento de los Productos o Accesorios a un uso o condiciones de uso anormales; o (d) otros actos que no son responsabilidad o negligencia de MOTOROLA o BINATONE, quedan excluidos de la cobertura.

**Uso de Productos y Accesorios que no pertenecen a la marca Motorola.** Los defectos o daños que resultan del uso de Productos o Accesorios u otros equipos periféricos no certificados por Motorola o no pertenecientes a esta marca quedan excluidos de la cobertura.

**Reparación o Modificación no autorizada.** Los defectos o daños que resulten de la reparación, prueba, ajuste, instalación, mantenimiento, alteración o modificación de cualquier forma por una persona que no pertenezca a MOTOROLA, BINATONE o a sus centros de servicio autorizados, quedan excluidos de la cobertura.

**Productos alterados.** Los Productos o Accesorios con (a) números de serie o etiquetas con fecha que hayan sido eliminados, alterados o anulados; (b) sellos rotos o que muestren evidencia de adulteración; (c) números de serie no coincidentes; o (d) revestimientos o partes que no pertenezcan a la marca Motorola o no se adecuen quedan excluidos de la cobertura.

**Servicios de comunicación.** Los defectos, daño o falla de los Productos o Accesorios debido a cualquier tipo de servicio de comunicación o señal a la que esté suscrito o utilice con los Productos o Accesorios quedan excluidos de la cobertura.

## ¿Cómo obtener el servicio de garantía u otra información?

Para obtener algún servicio o información, comuníquese al siguiente teléfono:

**Estados Unidos y Canadá al 1-888-331-3383**

**Correo electrónico: support@motorolahome.com.**

Para obtener el servicio debe incluir: (a) el Producto o Accesorio; (b) el comprobante de compra original (recibo) que incluya la fecha, lugar y vendedor del Producto; (c) si su caja contenía una tarjeta de garantía, una tarjeta de garantía completada en la que aparezca el número de serie del Producto; (d) una descripción por escrito del problema; y lo más importante, (e) su dirección y número de teléfono.

Estos términos y condiciones constituyen el acuerdo de garantía completo entre usted y BINATONE en relación a los Productos o Accesorios que usted adquirió e invalida cualquier acuerdo anterior o representación, incluidas las representaciones realizadas en publicaciones escritas o materiales de promoción emitidos por BINATONE, o representaciones realizadas por cualquier agente o personal de BINATONE, efectuadas en relación con dicha compra.

## Regulaciones de la Comisión federal de comunicaciones (FCC) y de la Industria y ciencia de Canadá (IC)

### Sección 15 de los reglamentos de la FCC

**NOTA:** Este equipo se ha puesto a prueba y se comprobó que cumple con los límites para un dispositivo digital Clase B, en conformidad con la Sección 15 de los reglamentos de la FCC.

**Industria de Canadá.** Este dispositivo cumple con todo estándar RSS para productos exentos de licencia de la Industria de Canadá: El funcionamiento está sujeto a las siguientes Dos condiciones: (1) este dispositivo no puede causar interferencia perjudicial y (2) este dispositivo debe aceptar cualquier interferencia, incluyendo la interferencia que puede causar una operación indeseable del dispositivo.

Descargue la Guía de usuario del sitio Web: [www.motorolahome.com](http://www.motorolahome.com)



Fabricado, distribuido o vendido por Binatone Electronics International LTD., licenciario oficial de este producto. MOTOROLA y el logotipo de la M estilizada son marcas comerciales o marcas comerciales registradas de Motorola Trademark Holdings, LLC, y sólo se utilizan bajo licencia. El logotipo de Apple y Safari son marcas comerciales de Apple Inc., registradas en los EE.UU. y otros países. App Store es una marca de servicio de Apple Inc. Google Play, Android y Chrome son marcas comerciales de Google Inc. Wi-Fi es una marca comercial de Wi-Fi Alliance. Internet Explorer y Windows son marcas comerciales del grupo de empresas de Microsoft. Firefox es una marca comercial registrada de Mozilla Foundation. Adobe y Flash son marcas comerciales registradas o marcas comerciales de Adobe Systems Incorporated. Java es una marca comercial registrada de Oracle y/o sus asociados. Todas las demás marcas comerciales pertenecen a sus respectivos propietarios. © 2015 Motorola Mobility LLC. Todos los derechos reservados.



Impreso en China  
US\_EN\_FR\_ES\_Version 3.0